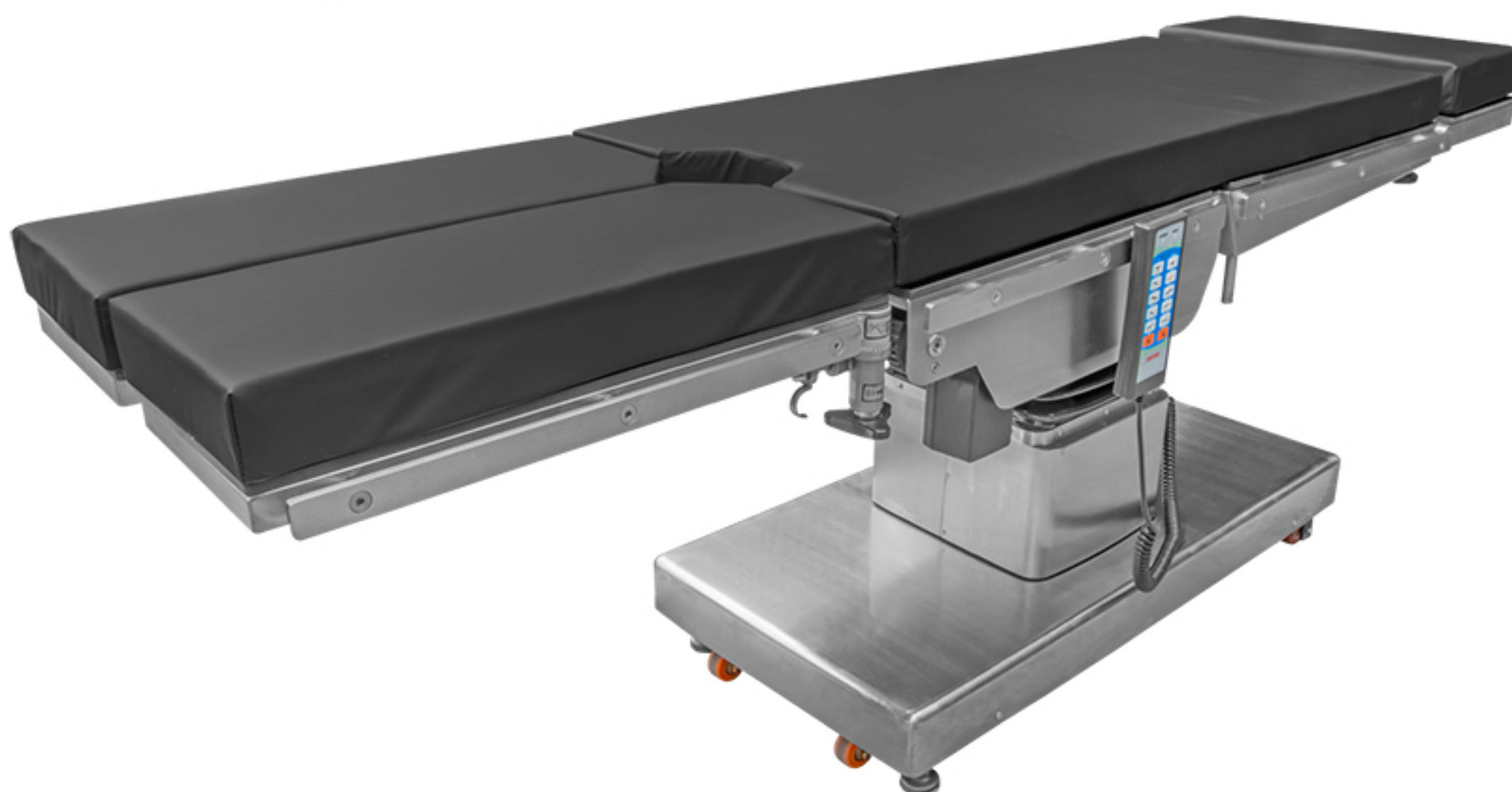


Specyfikacja techniczna

Wymiary	
Wysokość:	70-100 cm
Długość:	208 cm
Szerokość:	55 cm
Dopuszczalne obciążenie:	200 kg

Comfort

- ✓ uniwersalny
- ✓ optymalny stosunek jakości do ceny
- ✓ wbudowany akumulator
- ✓ materac z pamięcią kształtu
- ✓ bogate wyposażenie



COMFORT to uniwersalny stół operacyjny ze stali nierdzewnej z pełną regulacją elektryczną przeznaczony do wszelkiego rodzaju operacji i zabiegów. Znajduje zastosowanie na blokach operacyjnych, oddziałach ratunkowych oraz w salach do cięć cesarskich. Z powodzeniem jest również wykorzystywany w prywatnych klinikach i gabinetach medycyny estetycznej. COMFORT jest ceniony ze względu na bogate wyposażenie standardowe, w skład którego wchodzi: podłokietniki, pozycjonery boczne, podnóżki, ramka ekranu. Stół ma wbudowany akumulator oraz specjalistyczne materace o właściwościach przeciwoleżynowych z pamięcią kształtu, co znacznie poprawia komfort pacjentów. Na wysoką funkcjonalność stołu wpływa duży wachlarz ustawień, m.in. wypiętrzenie lędźwiowe oraz elektryczny przesuw wzdłużny, co ułatwia dostęp operatorom i umożliwia uzyskanie specjalistycznych ułożeń ciała pacjenta. Stół operacyjny opcjonalnie może zostać doposażony w materac grzewczy o dostosowanej długości, wszelkiego rodzaju stoliki zabiegowe, wielofunkcyjne oraz stolik chirurgiczny do instrumentowania MAYO. Bardzo dużą zaletą tego stołu jest optymalny stosunek jakości do ceny. Produkt zgodny z wymaganiami Dyrektywy 93/42/EEC.